

Meurtre en kiosque

Murder Party

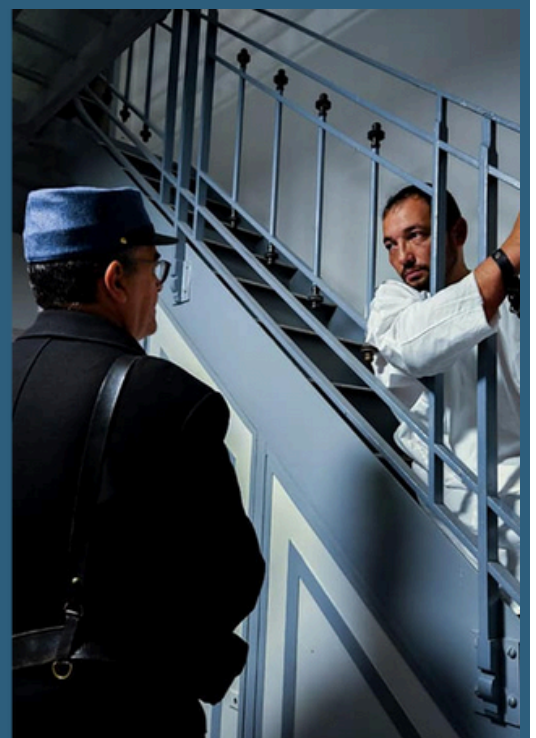
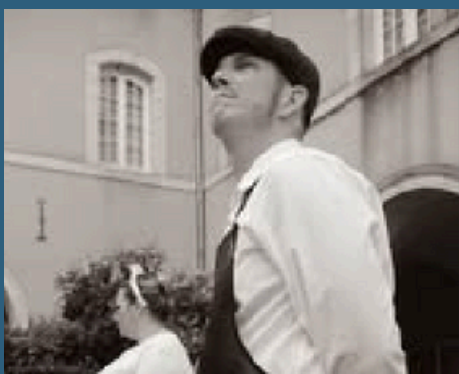


DE THOMAS WALTER ET GILLES FRESSE

MISE-EN-SCÈNE COLLECTIVE DE THOMAS WALTER, JEAN-PHILIPPE RUBEGUE,
GILLES FRESSE ET FRANÇOIS PICARD

AVEC MEGANE MARCHAL, ESTELLE RUBÈGUE, GILLES FRESSE, FABIEN GERARDIN, ROMAIN
KUNTZ, FRÉDÉRIC SIEBERT, JEAN-PHILIPPE RUBÈGUE, THOMAS WALTER ET FRANÇOIS
PICARD

AIDE TECHNIQUE : JADE RUBÈGUE



Meurtre en kiosque Murder Party

"Douvres, année 1913.

Au Royaume-Uni de Grande Bretagne et d'Irlande, comme dans le reste de l'Europe d'ailleurs, on ne se faisait guère d'illusions quant à ce qu'il allait advenir de notre jeunesse... Riches industriels et puissants de ce monde, sur fond de crise diplomatiques, allaient bientôt réduire à néant les espoirs d'un avenir que l'on imaginait radieux, dessiné par les prouesses du grand siècle dernier. Mais moi, c'est avant tout le monde que ma vie s'est effondrée... ».

Maurice Lefebvre

Synopsis :

Un homme, Maurice Lefebvre, serrurier de père en fils, est emprisonné depuis un mois dans la prison militaire de Douvres pour le meurtre de la jeune Alice Morton, la fille unique de Lord Morton, général d'armée et membre de droit au parlement. La jeune fille a été sauvagement assassinée, le crâne littéralement perforé par un objet métallique, un outil, une clé à molette pour être tout à fait précis. Condamné à mort, Maurice Lefebvre a toujours clamé son innocence. Et avant hier soir, il a tenté de mettre fin à ses jours... Son exécution est prévue dans un mois...

Le spectacle se découpe comme suit :

- Une partie théâtralisée de 20 minutes.
- Une partie enquête par les spectateurs (répartis au préalable en 6 équipes de 10 maximum), d'une durée de 60 minutes environ.
- Une dernière partie théâtralisée de 20 minutes.

Déroulé de l'enquête:

"Les règles sont simples : vous allez mener votre enquête en équipe de 10, et vous diriger auprès des 5 suspects pour les interroger. Ces suspects seront répartis dans différents espaces afin de protéger la confidentialité des interrogatoires. Les indices récoltés seront transmis au brigadier Fauchon, qui pourra par la suite les transmettre au commissaire Simon et au psychiatre Pierre Rousseau"

**Meurtre en kiosque
Murder Party**



Durée du spectacle : 100 Min

Temps de montage : 50 Min

Temps de démontage: 40 Min

ATTENTION : Places limitées à 50/60 personnes : Uniquement sur réservation.

M J T S

Compagnie Moi Je Tout Seul

4 rue de l'abattoir 57630 Vic sur seille

06.09.63.80.30

compagniemoijetoutseul@gmail.com

Facebook : Cie Moijetoutseul